



ประกาศองค์การบริหารส่วนตำบลกุฎี
เรื่อง การกำหนดโครงสร้างการแบ่งส่วนราชการ วิธีการบริหารและการปฏิบัติงานของพนักงานส่วนตำบล
และกิจการอันเกี่ยวกับการบริหารงานบุคคลในองค์การบริหารส่วนตำบล

ประกาศคณะกรรมการพนักงานส่วนตำบลจังหวัดพระนครศรีอยุธยา เรื่อง หลักเกณฑ์และเงื่อนไขเกี่ยวกับโครงสร้างส่วนราชการและระดับตำแหน่งขององค์การบริหารส่วนตำบล (ฉบับที่ ๒) พ.ศ.๒๕๖๓ โดยกำหนดให้องค์การบริหารส่วนตำบล ประกาศโครงสร้างการแบ่งส่วนราชการ เพื่อให้สอดคล้องกับประกาศดังกล่าว

เพื่อให้การบริหารงานบุคคลขององค์การบริหารส่วนตำบล เป็นไปด้วยความเรียบร้อย และองค์การบริหารส่วนตำบลกุฎี จึงอาศัยอำนาจตามความนัยมาตรา ๑๕ และ ๒๕ วรรคท้าย แห่งพระราชบัญญัติระเบียบบริหารงานบุคคลส่วนท้องถิ่น พ.ศ. ๒๕๔๒ และมติคณะกรรมการพนักงานส่วนตำบลจังหวัดพระนครศรีอยุธยา ในการประชุมครั้งที่ ๖/๒๕๖๔ เมื่อวันที่ ๒๔ มิถุนายน พ.ศ. ๒๕๖๔ จึงประกาศโครงสร้างการแบ่งส่วนราชการ ขององค์การบริหารส่วนตำบลกุฎี ดังนี้

๑. ประกาศฉบับนี้เรียกว่า ประกาศองค์การบริหารส่วนตำบลกุฎี เรื่อง การกำหนดโครงสร้างการแบ่งส่วนราชการ วิธีการบริหารและการปฏิบัติงานของพนักงานส่วนตำบลและกิจการอันเกี่ยวกับการบริหารงานบุคคลในองค์การบริหารส่วนตำบล

๒. ประกาศฉบับนี้มีผลบังคับใช้ตั้งแต่วันถัดจากวันที่องค์การบริหารส่วนตำบลกุฎี ประกาศใช้เป็นต้นไป

๓. องค์การบริหารส่วนตำบลกุฎี มีส่วนราชการดังนี้

๓.๑ สำนักปลัด

๓.๒ กองคลัง

๓.๓ กองช่าง

๓.๔ หน่วยตรวจสอบภายใน

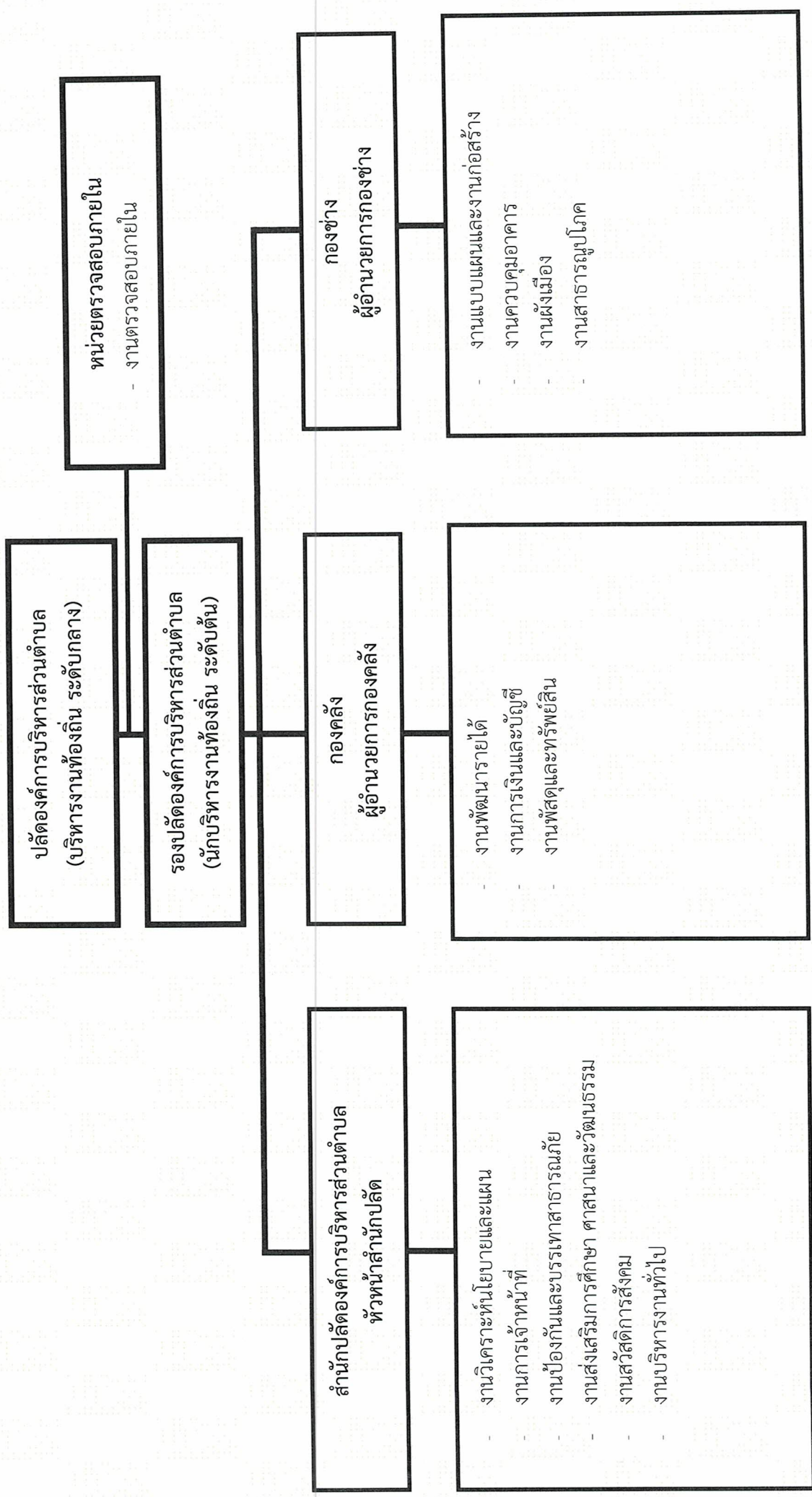
๔. ให้ส่วนราชการ ข้อ ๓.๑ - ๓.๓ มีฐานะเทียบเท่ากอง และส่วนราชการ ข้อ ๓.๔ มีฐานะต่ำกว่ากอง ขึ้นตรงต่อปลัดองค์การบริหารส่วนตำบลกุฎี

ประกาศ ณ วันที่ ๑๔ กรกฎาคม พ.ศ. ๒๕๖๔

(นายชัยนะ บัวอ่อน)

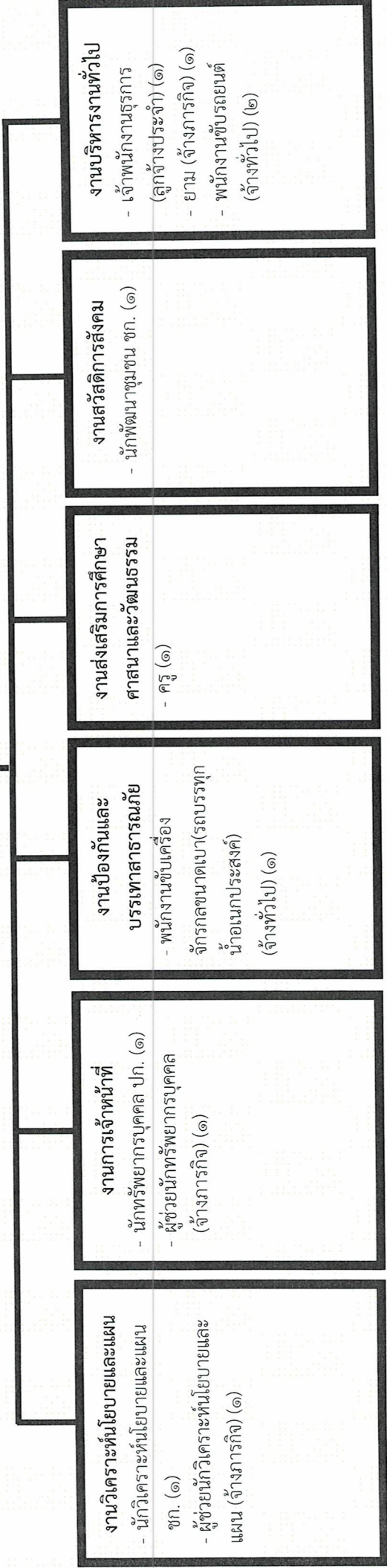
นายกองค์การบริหารส่วนตำบลกุฎี

โครงสร้างส่วนราชการองค์การบริหารส่วนตำบลภูฎี



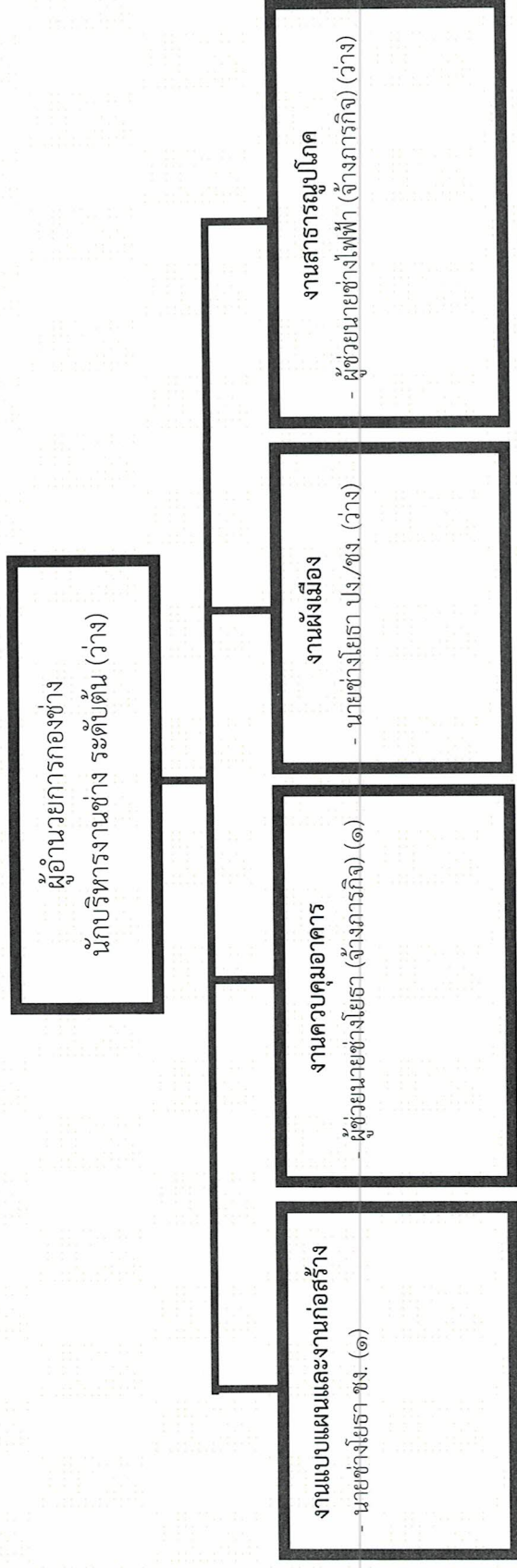
โครงสร้างการอบอัตรากำลัง สำนักปลัด องค์การบริหารส่วนตำบลภูมี

หัวหน้าสำนักปลัด
นักบริหารงานทั่วไป ระดับต้น (๑)



ระดับ	อำนาจการท้องถิ่น			วิชาการ				ทั่วไป			พนักงานจ้าง		รวม
	ต้น	กลาง	สูง	ปฏิบัติงาน	ชำนาญการ	ชำนาญการพิเศษ	ชำนาญการพิเศษ	ชำนาญการ	ชำนาญงาน	อาวุโส	ภารกิจ	ทั่วไป	
จำนวน	๑	-	-	๑	๓	-	-	-	-	-	๓	๓	๑๒

โครงสร้างการอบตรากำลัง กองช่าง



ระดับ	อำนาจการท้องถิ่น			วิชาการ				ทั่วไป			ลูกจ้างประจำ		พนักงานจ้าง		รวม
	ต้น	กลาง	สูง	ชำนาญการ	ชำนาญการพิเศษ	เชี่ยวชาญ	ปฏิบัติงาน	ชำนาญงาน	อาวุโส	ภารกิจ	ทั่วไป	รวม			
จำนวน	-	-	-	-	-	-	-	๑	-	-	-	-	๑	-	๒

